

BIOLOGIA

zbiór zadań

matura 2018

tom I

errata

*„Zacznij od robienia tego, co konieczne;
potem zrób to, co możliwe;
nagle odkryjesz, że dokonałeś niemożliwego.”*

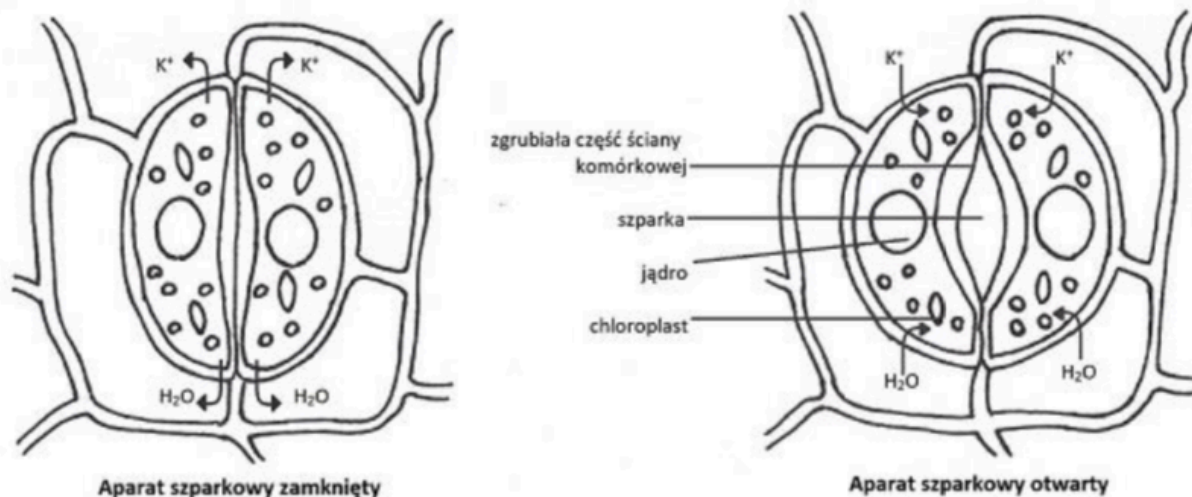
Św. Franciszek z Asyżu.



Fizjologia roślin

Repetytorium str. 200.

(Rys. rola jonów K^+ w otwieraniu i zamykaniu aparatów szparkowych.)



Rys. Rola jonów K^+ w otwieraniu i zamykaniu aparatów szparkowych.

Repetytorium str. 207.

Ruchy higroskopijne – związane ze zmianą wilgotności, otwieranie się szyszek sosny.

Repetytorium str. 209.

Na schemacie strzałka z CO_2 powinna być w kierunku liścia.

Repetytorium str. 211.

b) niecykliczna :

- zachodzi w błonach tylakoidów - współpracują dwa fotosystemy PS I i PS II - końcowy produkt ATP, tlen